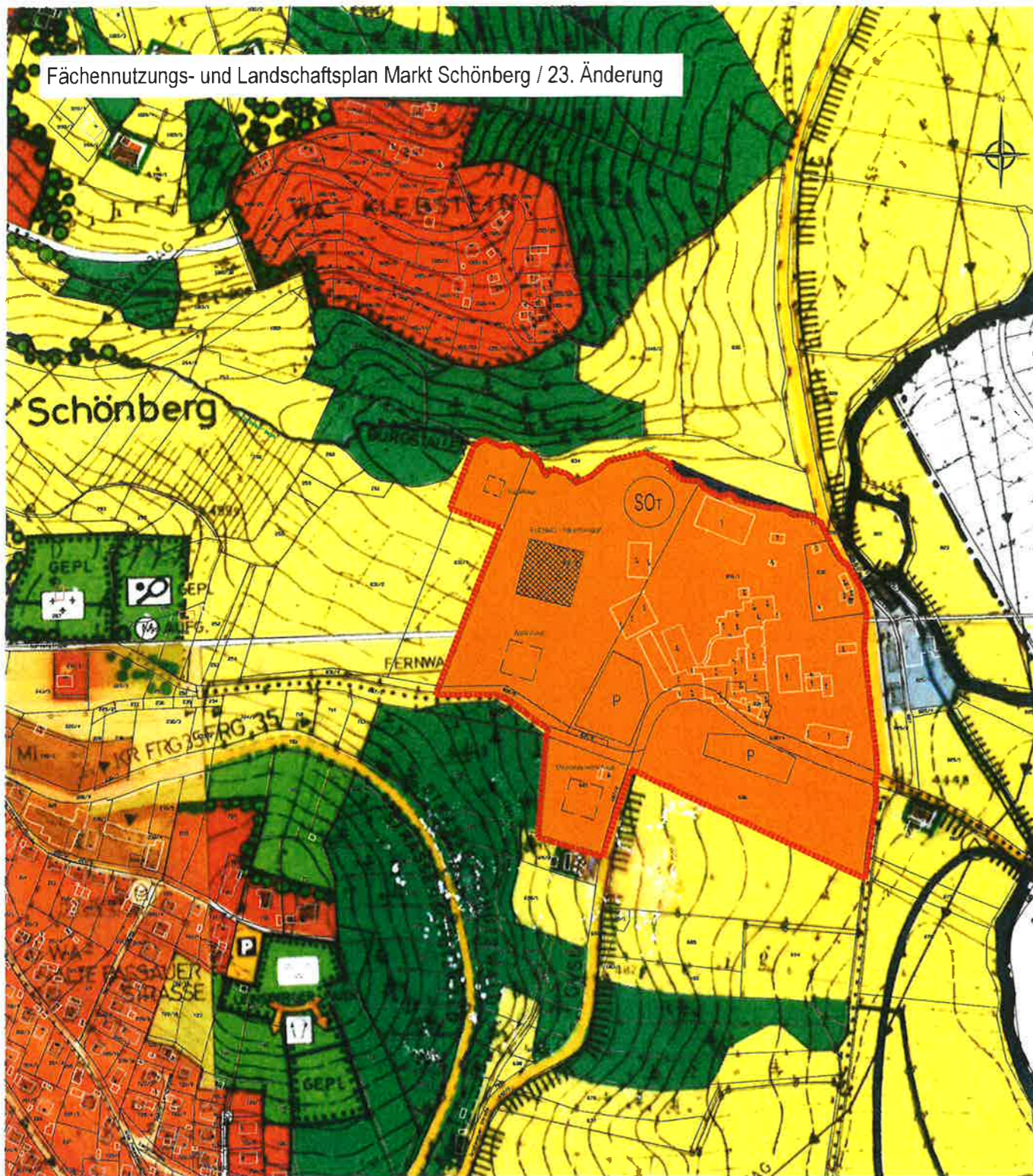
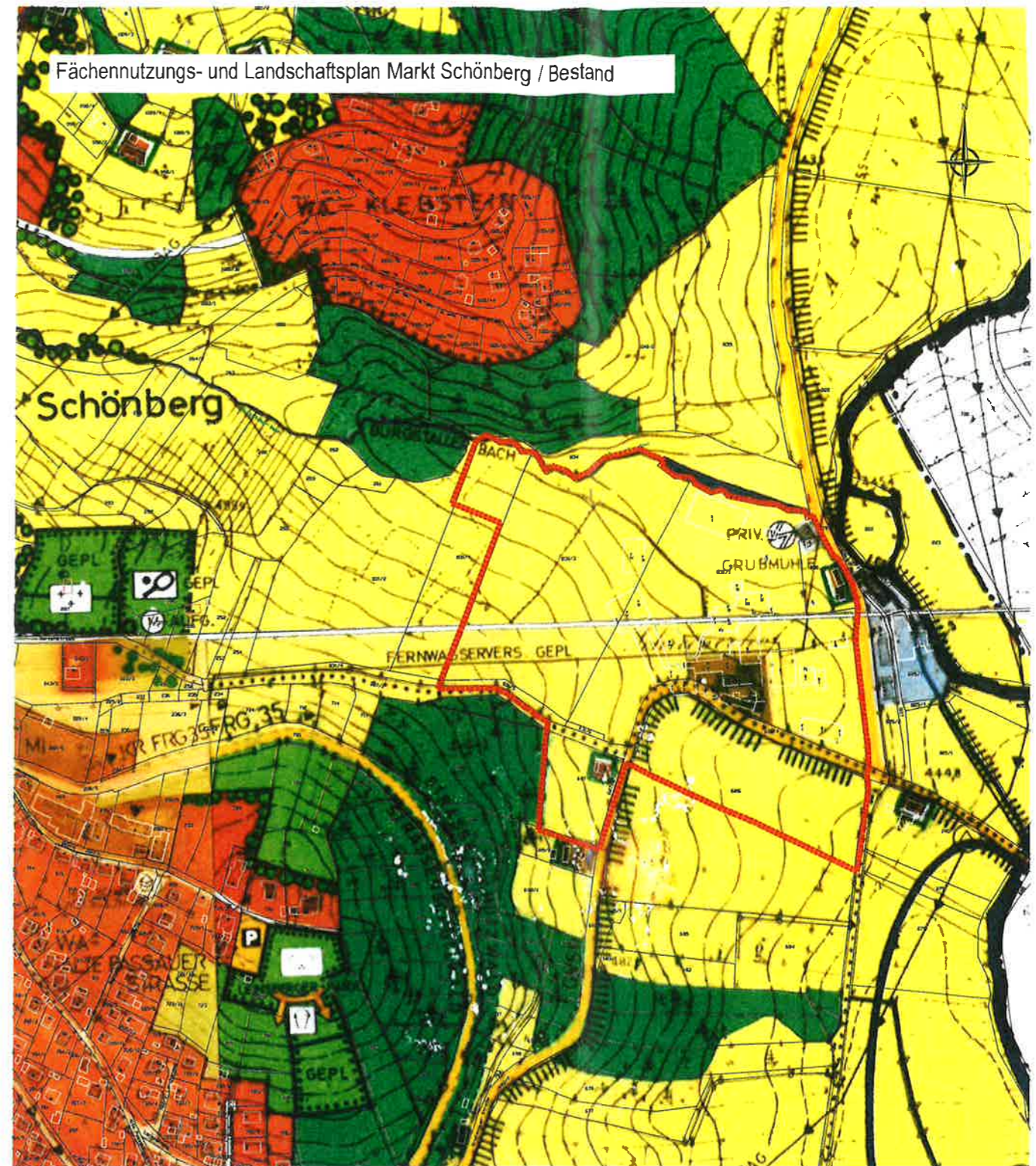


Fächennutzungs- und Landschaftsplan Markt Schönberg / 23. Änderung



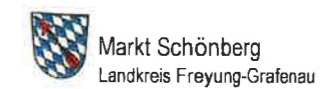
Fächennutzungs- und Landschaftsplan Markt Schönberg / Bestand



Zeichenerklärung

- Sondergebiet Tourismus (§ 11 BauNVO)
- Geltungsbereich der Änderung
- P Parkplatz Bestand
- Gebäude geplant
- geplantes Areal Bolzplatz / Adventuregolf

Die übrigen Planzeichen entsprechen dem gültigen Flächennutzungs- und Landschaftsplan Markt Schönberg



Fächennutzungs- und Landschaftsplan Markt Schönberg
23. Änderung

M 1:5.000

Entwurf 06.09.2022
Planverfasser:

