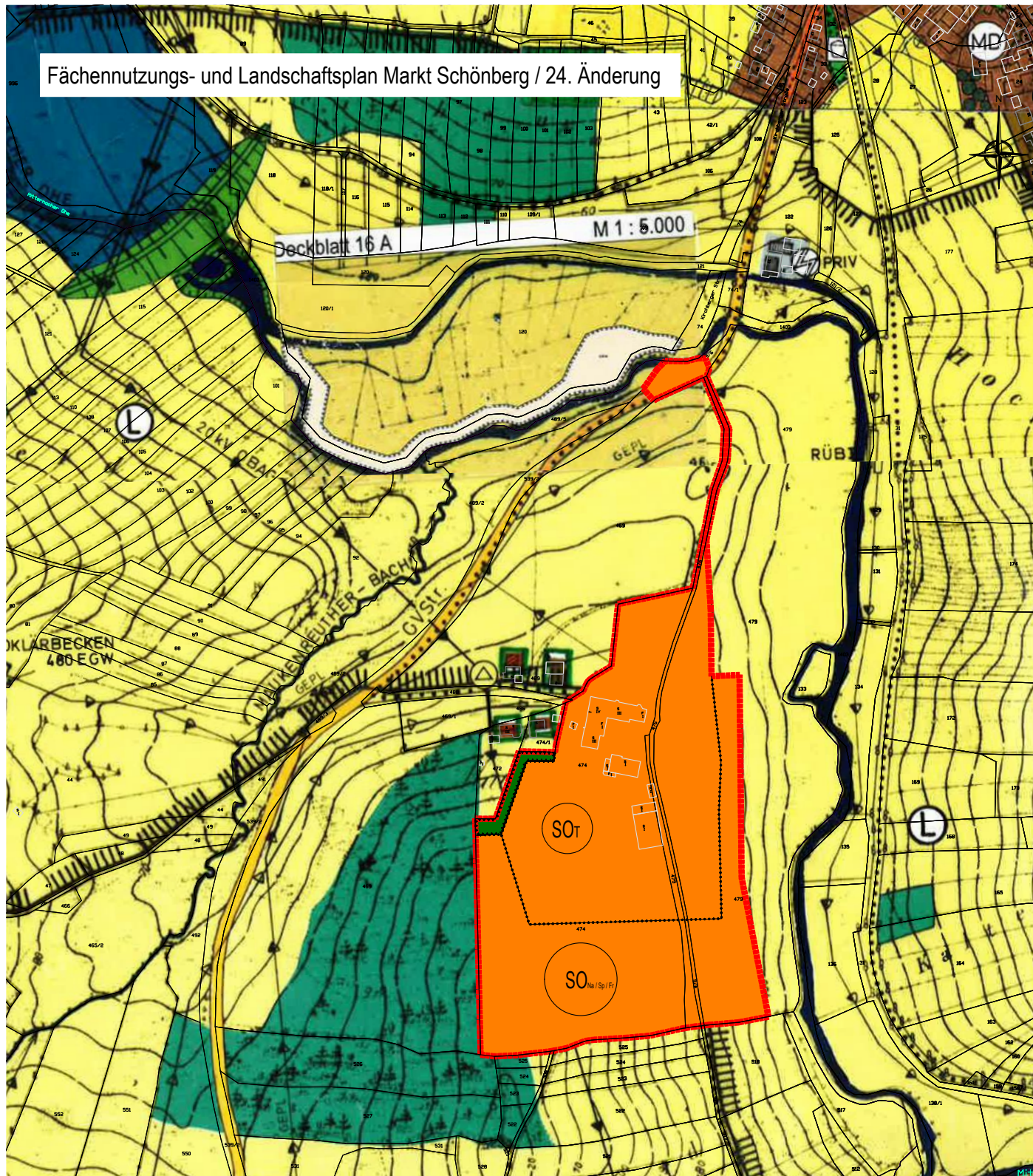
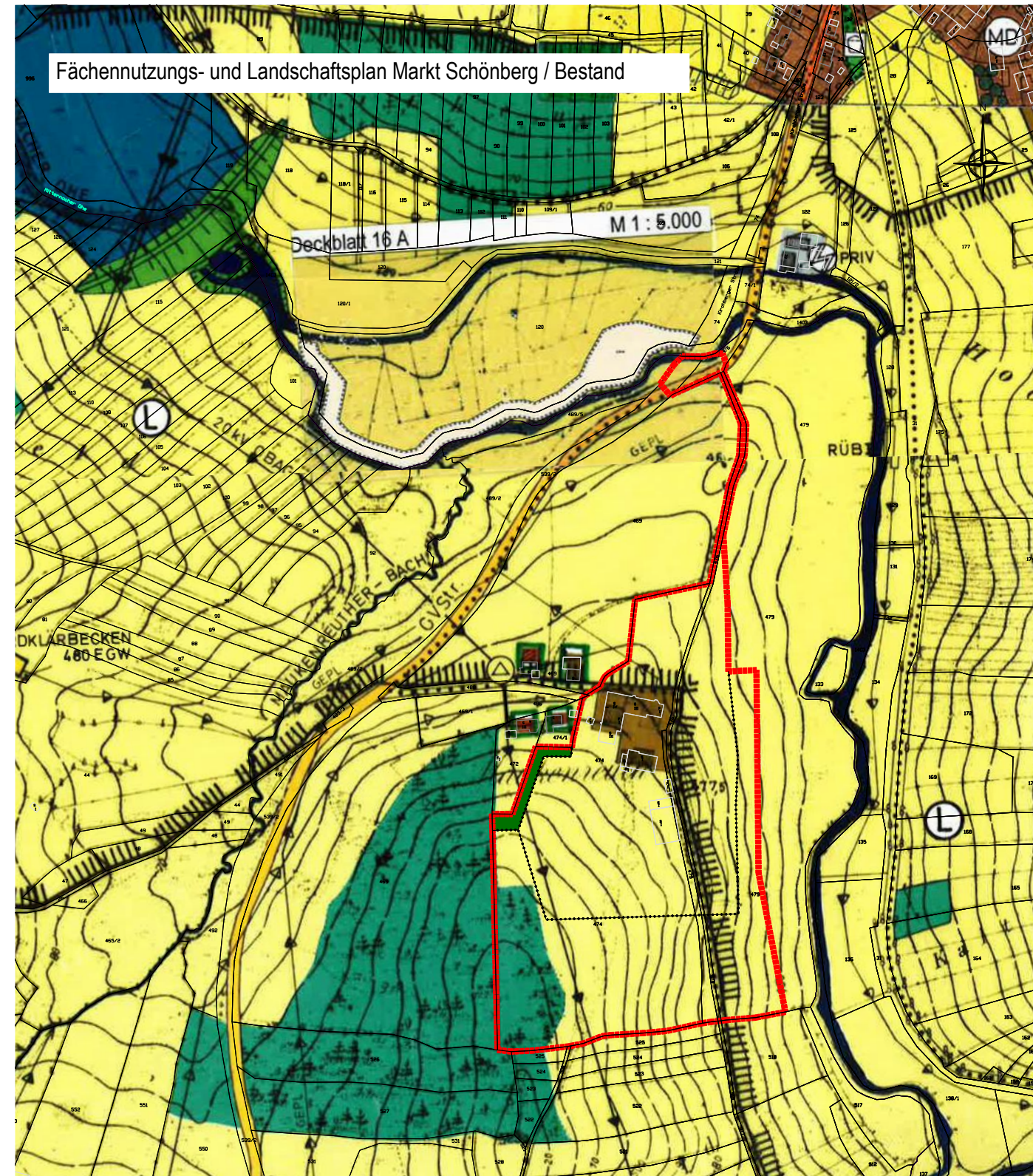





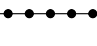

Fächennutzungs- und Landschaftsplan Markt Schönberg / 24. Änderung



Fächennutzungs- und Landschaftsplan Markt Schönberg / Bestand



Zeichenerklärung

-  Sondergebiet Tourismus (§ 11 BauNVO)
-  Sondergebiet Naturerlebnisse/Sport/Freizeit (§ 11 BauNVO) Bauliche Anlagen im Sinne von Gebäuden nach Art. 2 Abs. 22 BayBO sind unzulässig
-  Geltungsbereich der Änderung
-  Abgrenzung unterschiedlicher Nutzungen
-  Fläche für Vorkehrungen zum Schutz gegen schädliche Umwelteinwirkungen im Sinne des Bundes-Immissionsschutzgesetzes

Die übrigen Planzeichen entsprechen dem gültigen Flächennutzungs- und Landschaftsplan Markt Schönberg



Fächennutzungs- und Landschaftsplan Markt Schönberg  
24. Änderung

M 1:5.000

Vorentwurf 06.09.2022  
Planverfasser:

