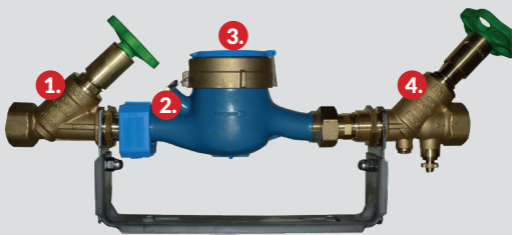


## BEI IHRER ANLAGE BESTEHT HANDLUNGSBEDARF.

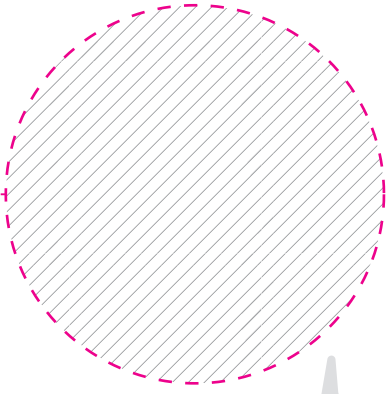
Gemäß DIN EN 14154-2: 2011-06, DIN 1988 sowie des DVGW-Arbeitsblattes W 406 ist die Zähleranlage so zu gestalten, dass keine mechanischen Spannungen auf den Zähler einwirken. Wir empfehlen Ihnen daher die fachgerechte Installation eines Wasserzählerbügels um diese technischen Anforderungen auf einfache Art zu erfüllen.

Nähere Informationen erhalten Sie auf  
[www.markt-schoenberg.de](http://www.markt-schoenberg.de)

Beachten Sie hierbei bitte auch,  
dass die Wasserleitung nicht als Erdung  
des Gebäudes verwendet werden darf:



1. Absperrarmatur ohne Entleerung (ggf. Hauptabsperreinrichtung)
2. Wasserzählerbügel
3. geeichter Wasserzähler
4. Absperrarmatur kombiniert mit Rückflussverhinderer, Prüfschraube und Entleerung oder alternativ Absperrarmatur mit separatem Rückflussverhinderer.

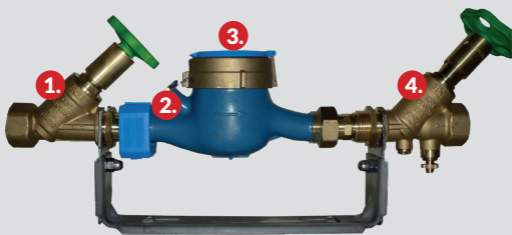


## BEI IHRER ANLAGE BESTEHT HANDLUNGSBEDARF.

Gemäß DIN EN 14154-2: 2011-06, DIN 1988 sowie des DVGW-Arbeitsblattes W 406 ist die Zähleranlage so zu gestalten, dass keine mechanischen Spannungen auf den Zähler einwirken. Wir empfehlen Ihnen daher die fachgerechte Installation eines Wasserzählerbügels um diese technischen Anforderungen auf einfache Art zu erfüllen.

Nähere Informationen erhalten Sie auf  
[www.markt-schoenberg.de](http://www.markt-schoenberg.de)

Beachten Sie hierbei bitte auch,  
dass die Wasserleitung nicht als Erdung  
des Gebäudes verwendet werden darf:



1. Absperrarmatur ohne Entleerung (ggf. Hauptabsperreinrichtung)
2. Wasserzählerbügel
3. geeichter Wasserzähler
4. Absperrarmatur kombiniert mit Rückflussverhinderer, Prüfschraube und Entleerung oder alternativ Absperrarmatur mit separatem Rückflussverhinderer.



**SCHÖNBERG**  
erLEBEN

# FÜR IHRE EIGENE KONTROLLE



Datum

Zählerstand

Verbrauch